






Kontakt

KLOSTERLAND e.V.
c/o Dominikanerkloster Prenzlau
Uckerwiek 813
17291 Prenzlau

Strona internetowa: www.klosterland.de
E-mail: info@klosterland.de
Telefon: +49 (0)3984 751 041

-  [facebook.com/klosterland](https://www.facebook.com/klosterland)
-  twitter.com/klosterland
-  [flickr.com/photos/klosterland/](https://www.flickr.com/photos/klosterland/)



Projekt wspierany finansowo ze środków Ministerstwa
Nauki, Badań i Kultury Kraju Związkowego Brandenburgii.



Partnerem stowarzyszenia KLOSTERLAND jest
stowarzyszenie „Europejski Szlak Gotyku Ceglanego”
(www.eurob.org)

Wydawca: KLOSTERLAND e.V. | Aktualizacja: 03/2014
Koncepcja i tekst: Lara Buschmann | Grafika: Halina Muchow

Witamy w krainie KLOSTERLAND!

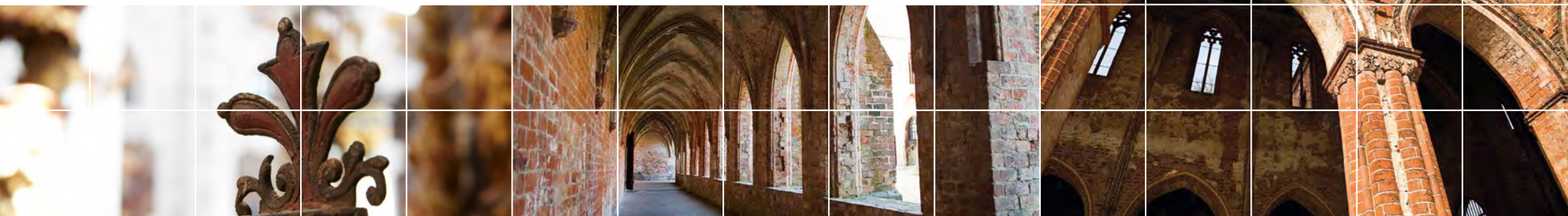
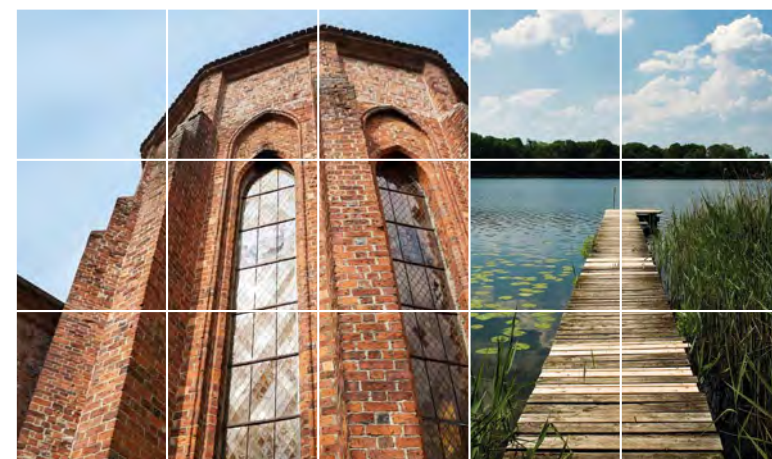
Niezależnie od tego, w którą stronę świata wyruszymy – czy to samochodem, rowerem, konno czy też pieszo – w każdym zakątku Europy trafimy na pełne tajemnic świątynie z czasów, które dawno minęły.

Kiedy promienie słońca oświetlają stare mury, czas zatrzymuje się w miejscu i wydaje nam się, że z krągłanką zaraz dobiegnie śpiew mnichów. Zastanawiamy się, jak wypalali oni bogato zdobione cegły i jak uprawiali swoje ogrody. Co śpiewali? Jakie relacje mieli ze świeckimi mieszkańcami wsi i z innymi zakonami w pobliżu? Według jakiej receptury warzyli swoje wyśmienite piwo?

Tak jak różne są pytania, które przychodzą nam do głowy, tak różnorodne są klasztory oraz ich oferta turystyczna. Zarówno przed wiekami, jak i dziś nie są one wyspami, lecz instytucjami mocno zakotwiczonymi w życiu kulturalnym i społecznym. Aby nie stracili Państwo orientacji i nie przegapili tego, co najlepsze, KLOSTERLAND informuje o najważniejszych atrakcjach, ofercie muzealnej, aktualnych wydarzeniach, planowanych targach i wystawach oraz kulinarnych sekretach skrywanych w średniowiecznych murach.

KLOSTERLAND

Kultura | Architektura | Natura





KLOSTERLAND e.V.

Stowarzyszenie użyteczności publicznej KLOSTERLAND e.V. zostało założone w 2013 roku przez członków Polsko-Niemieckiej Sieci Klasztorów.

To ponadregionalna instytucja współpracująca z dawnymi i aktywnymi klasztorami, miastami oraz regionami na rzecz konserwacji i rewitalizacji dziedzictwa kulturowego oraz z myślą o rozwoju turystyki.

Pod marką KLOSTERLAND klasztory prezentują własne programy kulturalne oraz oferty wspólne, takie jak targi, wystawy czy wydarzenia cykliczne.

Klasztory

Klasztory objęte siecią KLOSTERLAND zostały założone przez różne zakony. Norbertanie, benedyktyni, cystersi, franciszkanie, augustianie, dominikanie, jak również odpowiadające im wspólnoty żeńskie wpływały na kształt tego regionu już od jedenastego wieku. Zwiedzający mogą podczas swojej wizyty odkryć zarówno różnice, jak i podobieństwa. Większość klasztorów została zamknięta wraz z nadejściem reformacji. Dalsze użytkowanie obiektów było bardzo różnorodne.

Klasztory w krainie KLOSTERLAND są niezwykle atrakcją dla turystów o najrozmaitszych zainteresowaniach. Dzięki swojej bogatej ofercie nie tylko przekazują historię niezwykle ciekawych budowli, lecz także umożliwiają odkrycie tych magicznych miejsc na własną rękę.

Oferta

Informacje na temat:

- infrastruktury, dojazdu, godzin otwarcia, cen i osób do kontaktu
- historii, architektury i okolicy klasztorów
- oferty kulturalnej i turystycznej
- oferty dodatkowej: gastronomii, możliwości noclegu, jezior, szlaków pielgrzymkowych, wędrownych i rowerowych
- innych wydarzeń tematycznych.

Oferta turystyczna klasztorów to między innymi:

- | | |
|--|--|
|  koncerty |  sprzedaż upominków |
|  muzea |  zajęcia dla dzieci |
|  wystawy |  położenie na szlakach wędrownych i pielgrzymkowych |
|  przedstawienia teatralne |  bliskość szlaków rowerowych i możliwość wypożyczenia rowerów |
|  targi |  piękne jeziora |
|  usługi przewodników w różnych językach | |
|  gastronomia | |

